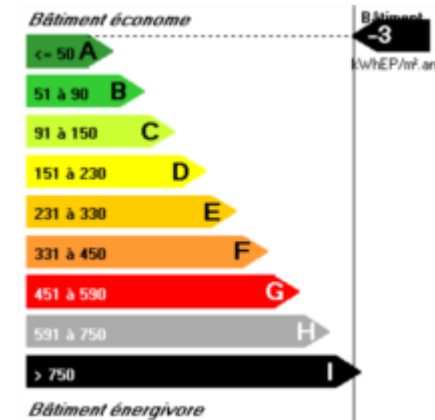
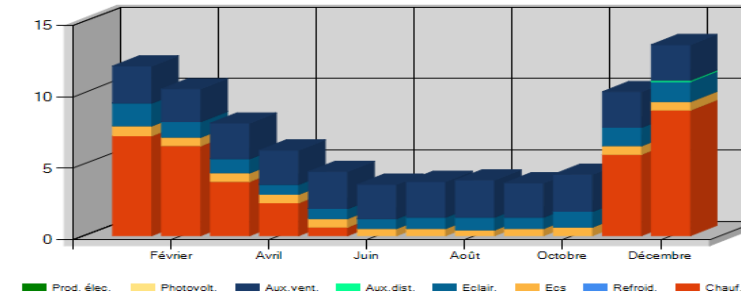


Performance énergétique (en cours de mise à jour)  
**Bbio < Bbio max – 20%**  
**Cep = -2.3 kWhep/an.m² < Cep max – 100%**

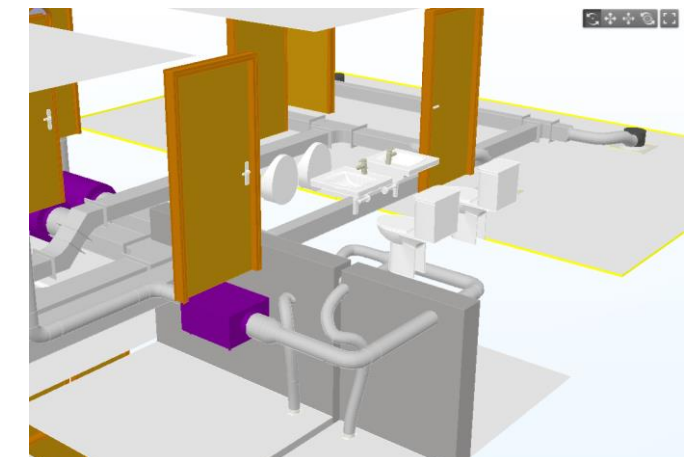
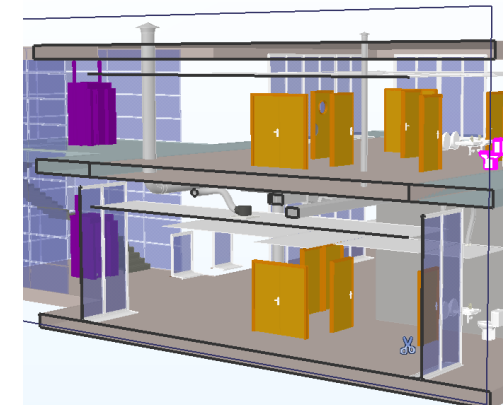


**Maitre d'ouvrage** Privé - Industriel  
**Lieu d'exécution** Commune de Beignon (56)  
**Maitrise d'œuvre** Cabinet d'architecture Jean-Pierre INGRAND  
Fluditec  
**Surface** 800 m²  
**Montant des travaux** 1 400 000 €  
**Livraison** Juillet 2016

**Description des lots techniques et thermiques**

**Thermique :**

- ✓ Mur isolé ITI R = 5 m².K/W
- ✓ Sol isolé PU sous Chappe R = 4,5 m².K/W
- ✓ Toiture terrasse isolé par l'extérieur R = 7 m².K/W
- ✓ Traitement des ponts thermiques par système Schoeck



Construction d'un centre de formation R+2 avec objectif BEPOS (bâtiment à énergie Positive répondant aux futures normes thermiques).  
La conception et le suivi de la réalisation utilise la maquette BIM entre les différents intervenants pour répondre aux futures obligations de la maquette numérique et du carnet de santé.  
Le bâtiment sera équipé d'un système de production d'énergie de type Photovoltaïque pour assurer un équilibre entre la consommation et la production d'énergie.

**Systèmes**

- ✓ Chauffage PAC
- ✓ Chauffage par plafond chauffant et batterie sur ventilation
- ✓ Eau chaude sanitaire sur BECS
- ✓ 2 Ventilation double flux de 4000 m³/h à récupération d'énergie à haut rendement
- ✓ Eclairage sur lampe basse consommation et LED avec ajustement suivant les usages et les besoins
- ✓ Système Photovoltaïque 180 m²

**Mission de Fluditec** Maitrise de conception lot fluides  
APS – APD – PRO – EXE - DCE – DET - AOR

