



**Fluditec**  
Expertise et Conception énergétique

L'innovation au service  
de nos clients.

Passif

BIM

Carnet de Santé

L'ÉNERGIE DANS LE BON SENS

Les modèles de construction d'un bâtiment sont en profonde mutation. Avec le Carnet de Santé Numérique obligatoire en 2017, le BIM et le BEPOS en 2020, vous, Architectes, Maîtres d'œuvre, entreprises, entrez dans une ère où vous optimiserez la conception de votre bâtiment autour de la maquette numérique pour un coût maîtrisé.

**BEPOS ... Bâtiment passif ...**  
pourquoi est-il nécessaire d'anticiper ?

Anticiper le BEPOS et ses contraintes budgétaires, nous amène à raisonner les nouveaux projets sous l'angle du Bâtiment Passif. Nous vous accompagnons dès le début du projet afin de placer le curseur selon vos besoins.

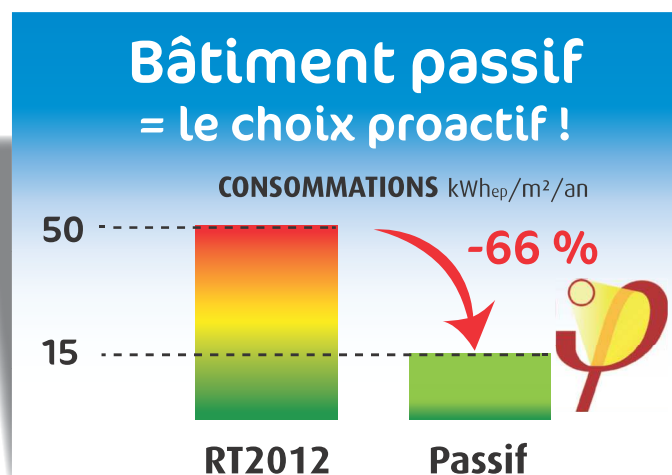
**RT 2012**

Avec la RT 2012, il fallait mettre tout en oeuvre pour limiter la consommation d'énergie à 50 kWh<sub>ep</sub>/m<sup>2</sup>/an. et être étanche à l'air.

**BEPOS**

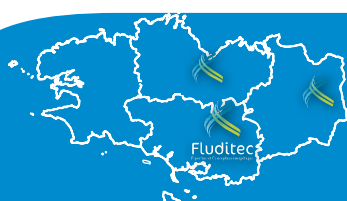
Avec BEPOS, ce sera RT2012 – 20 % associé à **une production d'énergie équivalente en photovoltaïque**, soit 40 kWh<sub>ep</sub>/m<sup>2</sup>/an.

Fluditec agit sur : **Une conception bioclimatique**  
**Des vitrages performants**  
**Des parois isolées**  
**Une ventilation performante**



**Fluditec**  
Certifié  
PassivHaus  
depuis 2010

CONCEPTION



2016, Fluditec se rapproche de ses clients en ouvrant deux agences :

- Saint Brieuc
- Rennes

# La maquette numérique BIM, c'est pour moi ?

Le BIM c'est la mutualisation des maquettes numériques du bâtiment :

- Maquettes du Concepteur
- Maquettes de l'équipe de Maîtrise d'oeuvre
- Maquettes du Bureau d'étude Fluditec

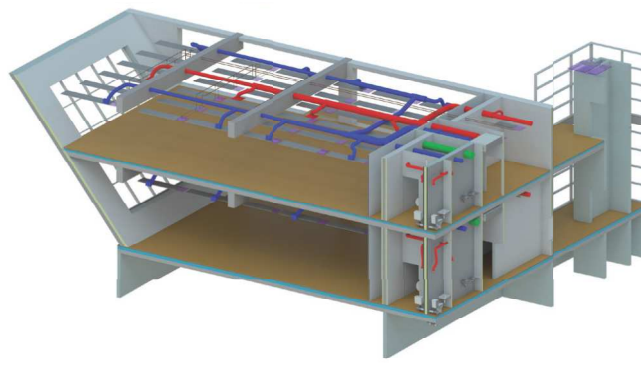
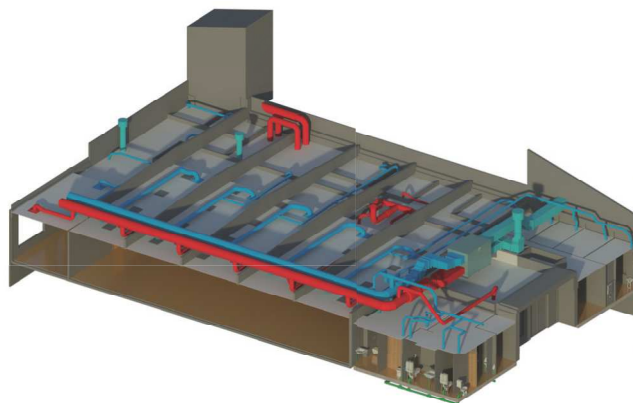
Le BIM c'est un gain de la conception à l'exploitation :

- Optimisation du coût de la construction par un budget maîtrisé,
- Gestion du planning par la réduction des aléas de chantier,
- Amélioration de l'interaction des équipes par une méthode de travail collaborative.

Vous offrez à votre client final un bâtiment moins onéreux et lui livrez un outil numérique moderne pour réduire ses charges d'exploitation.

**Fluditec, votre partenaire BIM**

100 % des projets fluides conçus en BIM depuis 2015 !



EXECUTION



# Le Carnet de Santé Numérique, c'est quoi ?

Au 1er janvier 2017, le carnet de Santé Numérique devient obligatoire : Gestion du dossier technique complet sous forme numérique accessible durant toute la durée de vie du bâtiment. Fluditec dispose de son outil numérique SIMU-RT pour collaborer avec l'ensemble des acteurs du projet.

## SIMU RT = LE CARNET DE SANTE NUMERIQUE FACILE !

### Fluditec

Données administratives  
Références cadastrales  
Plans  
Attestation BBIO  
Etude thermique  
Test d'étanchéité à l'air  
Attestation finale de conformité  
DPE

### Maître d'oeuvre

Permis de construire  
CCTP  
Marchés  
Notices d'utilisation  
Comptes-rendus de chantier  
DAACT, pièces à réception

### Maître d'ouvrage

Factures énergétiques  
Contrats d'entretien  
Contrats de location  
Diagnostics

Accès à la plateforme à l'adresse : [www.simu-rt2012.fr](http://www.simu-rt2012.fr)

**Fluditec,**  
Référént régional en Bâtiment Passif



BP 47  
56802 PLOËRMEL cedex  
Tél : 02 97 74 18 66  
[contact@fluditec.com](mailto:contact@fluditec.com)  
[www.fluditec.com](http://www.fluditec.com)



EXPLOITATION

